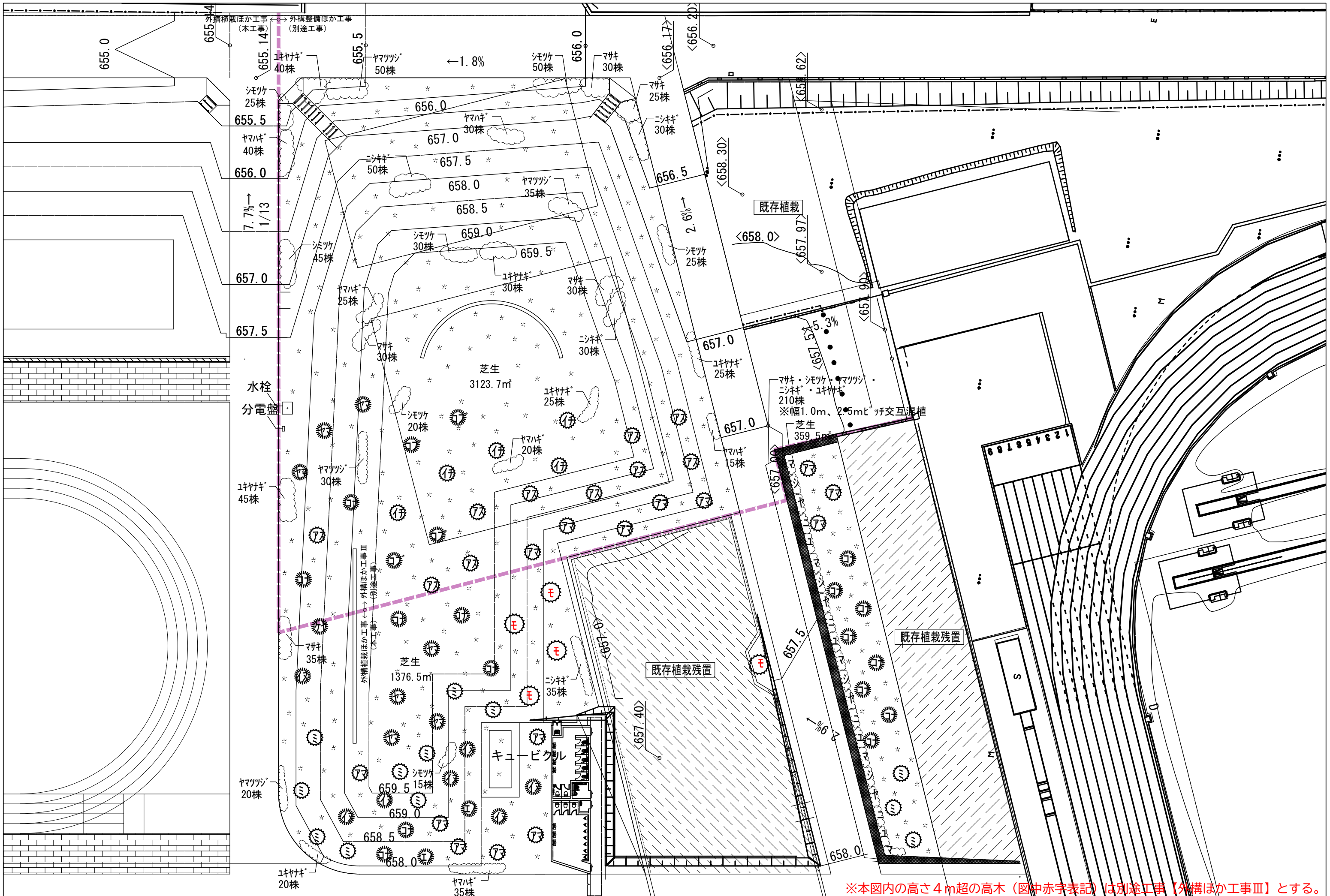
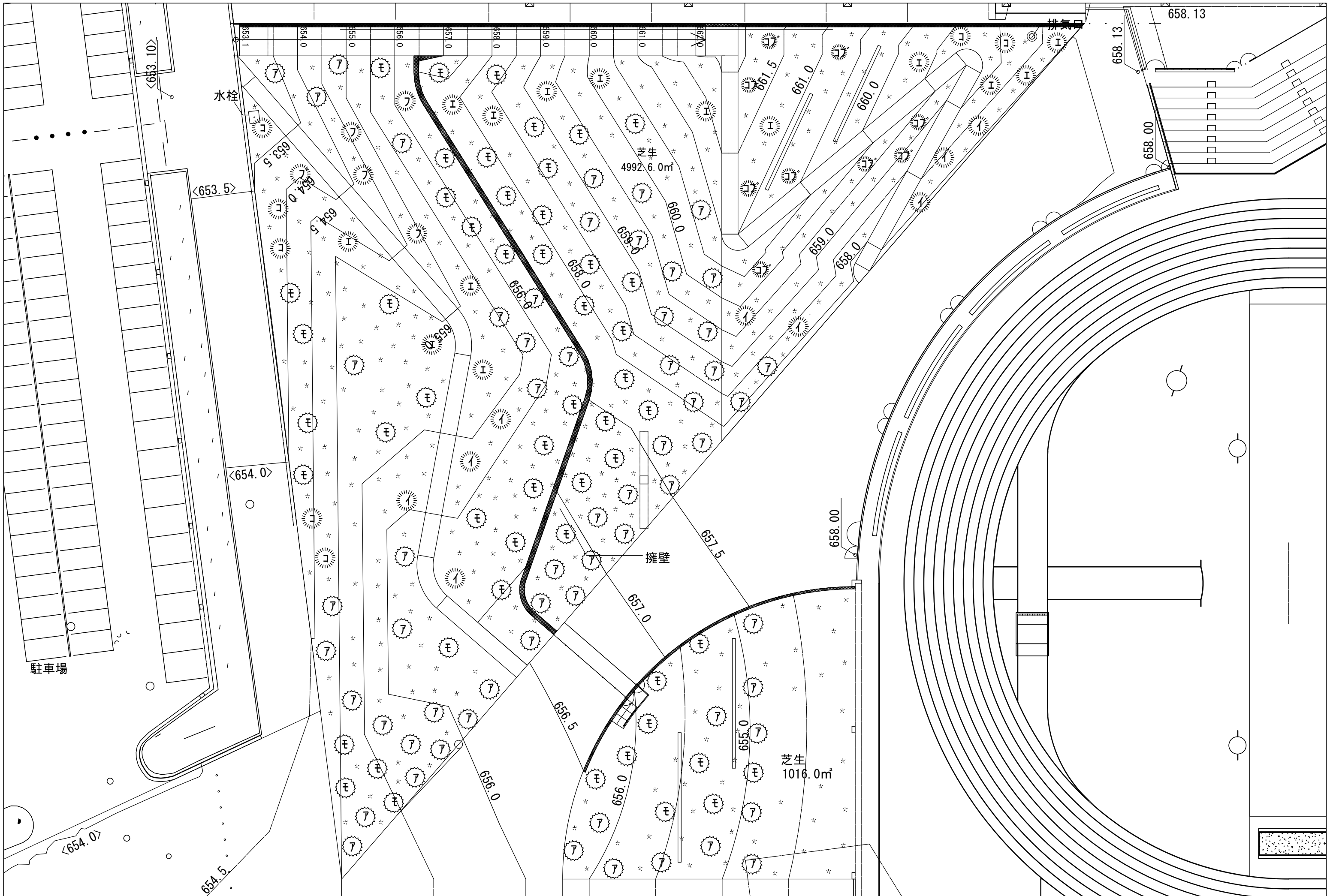
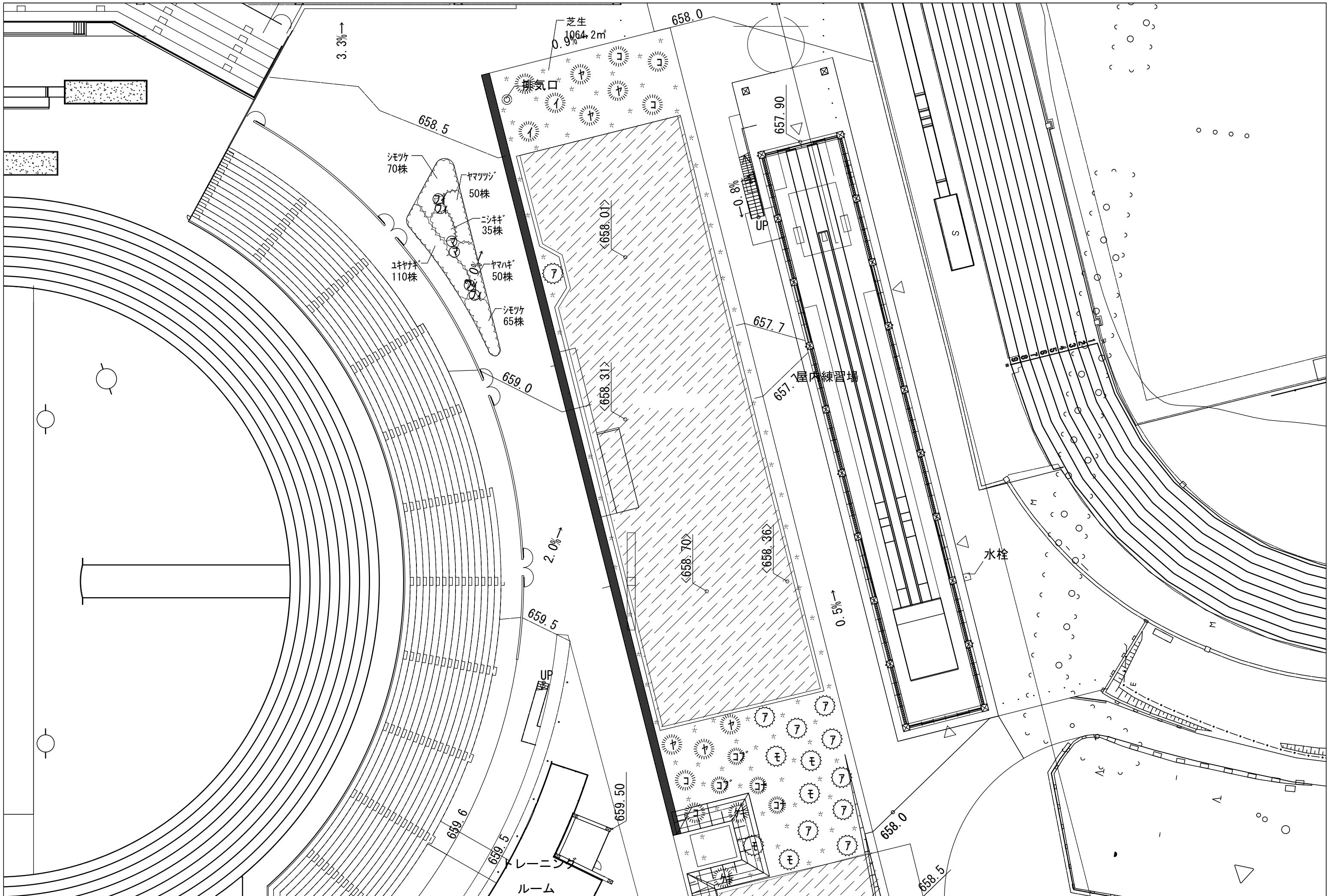


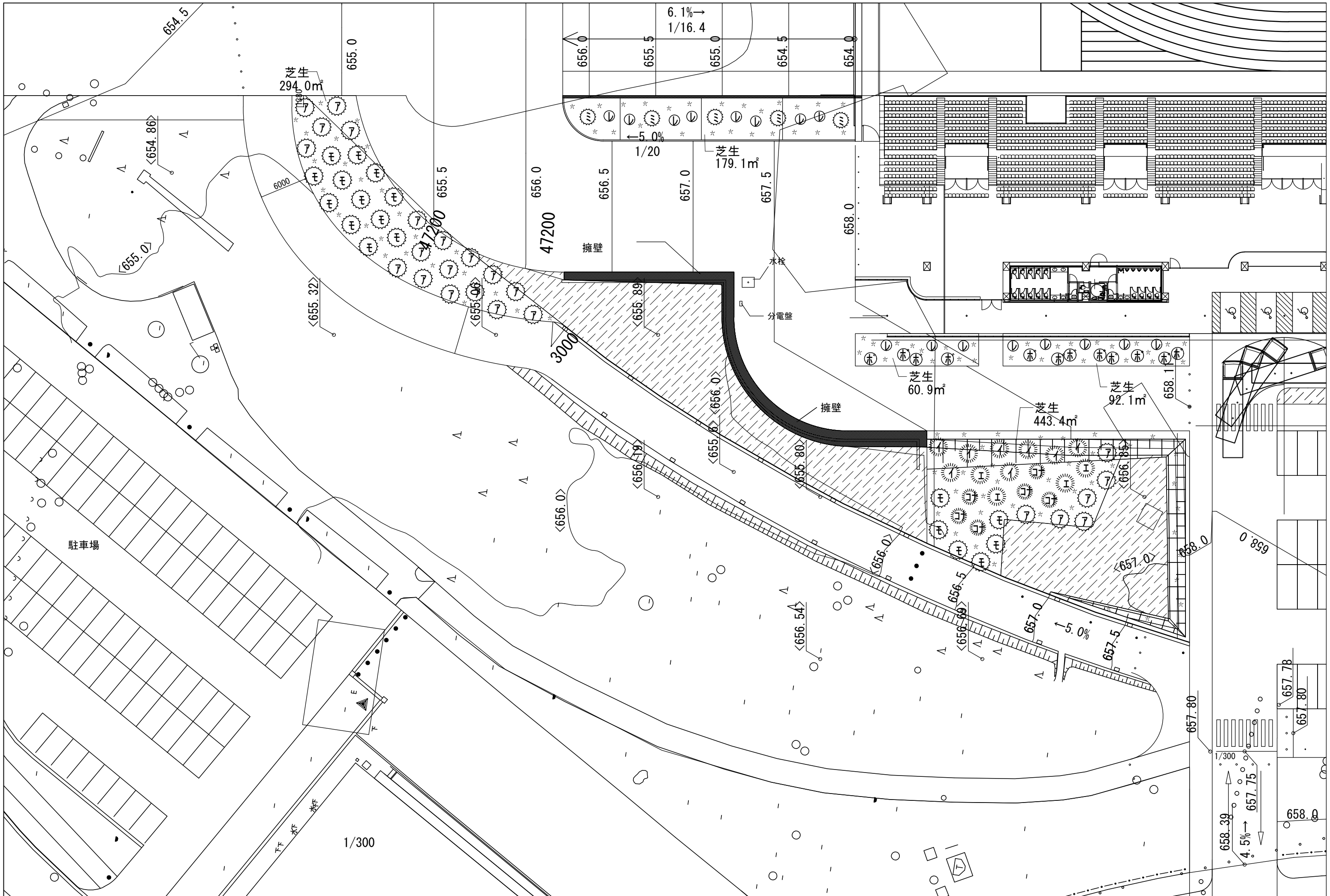
※本図内の高さ4m超の高木（図中赤字表記）は別途工事【外構ほか工事Ⅲ】とする。



※本図内の高さ4m超の高木(図中赤字表記)は別途工事【外構ほか工事Ⅲ】とする。











■樹木数量表-1

形態	記号	名称	形状			数量	単位	備考
			H	C	W			
針葉高木	㊦	アノコ	3.0	0.12	1.0	10	本	二脚鳥居支柱(添木付)
	㊧	イイ	2.0	-	0.7	5	本	二脚鳥居支柱(添木付)
落葉高木	㊨	コナラ-2	3.0	0.12	0.8	10	本	二脚鳥居支柱(添木付)
	高木合計						25	本
常緑低木	㊩	マサキ	0.5	-	0.3	145	本	4株/m2
落葉低木	㊪	ソメイ	0.5	-	3本立	125	株	4株/m2
	㊫	ニシキ	0.5	-	0.3	130	株	4株/m2
	㊬	ヤマツツ	0.5	-	0.3	140	株	4株/m2
	㊭	ヤマハギ	0.5	-	5芽立	90	株	4株/m2
	㊮	トキヤナギ	0.5	-	3本立	135	株	4株/m2
低木合計						765	株	
芝生	***	コウライシバ				2583.8	m2	
	芝生合計						2583.8	m2
その他		客土				1	式	

※高中木は材料検査をすること
※客土は詳細図の植付図を参照

■樹木数量表-2

形態	記号	名称	形状			数量	単位	備考
			H	C	W			
針葉高木	㊦	アカマツ-2	4.0	0.30	2.0	11	本	ハッ掛支柱(3型)
落葉高木	㊧	クヤキ-1	6.0	0.40	3.0	7	本	ハッ掛支柱(3型)
	㊨	コナラ-1	5.0	0.30	1.8	11	本	ハッ掛支柱(3型)
	㊩	ヤマザクラ-1	5.0	0.30	2.0	8	本	ハッ掛支柱(3型)
	高木合計						37	本
常緑低木	㊪	マサキ	0.5	-	0.3	380	株	4株/m2
落葉低木	㊫	ソメイ	0.5	-	3本立	240	株	4株/m2
	㊬	ニシキ	0.5	-	0.3	180	株	4株/m2
	㊭	ヤマツツ	0.5	-	0.3	295	株	4株/m2
	㊮	ヤマハギ	0.5	-	5芽立	185	株	4株/m2
	㊯	トキヤナギ	0.5	-	3本立	265	株	4株/m2
低木合計						1545	株	
芝生	***	コウライシバ				5770.7	m2	
	芝生合計						5770.7	m2
その他		客土				1	式	

※高中木は材料検査をすること
※客土は詳細図の植付図を参照

■樹木数量表-3

形態	記号	名称	形状			数量	単位	備考	
			H	C	W				
針葉高木	㊦	アカマツ-3	3.0	0.12	1.0	9	本	二脚鳥居支柱(添木付)	
	㊧	アノコ	3.0	0.15	0.8	10	本	二脚鳥居支柱(添木付)	
	㊨	イイ	2.0	-	0.7	5	本	二脚鳥居支柱(添木付)	
	㊩	エミ-1	5.0	0.30	2.0	5	本	ハッ掛支柱(3型)	
	㊪	エミ-2	3.0	0.15	1.0	12	本	二脚鳥居支柱(添木付)	
落葉高木	㊫	イソデ-2	3.0	0.12	0.8	7	本	二脚鳥居支柱(添木付)	
	㊬	エノキ-2	3.0	0.12	1.2	2	本	二脚鳥居支柱(添木付)	
	㊭	クヤキ-3	3.0	0.10	1.0	-	本	二脚鳥居支柱(添木付)	
	㊮	コアソ-2	3.0	0.15	1.2	-	本	二脚鳥居支柱(添木付)	
	㊯	コナラ-2	3.0	0.12	0.8	13	本	二脚鳥居支柱(添木付)	
	㊰	ヤマザクラ-2	3.0	0.12	0.8	4	本	二脚鳥居支柱(添木付)	
	高木合計						47	本	
	常緑低木	㊱	マサキ	0.5	-	0.3	85	株	4株/m2
落葉低木	㊲	ソメイ	0.5	-	3本立	55	株	4株/m2	
	㊳	ニシキ	0.5	-	0.3	75	株	4株/m2	
	㊴	ヤマツツ	0.5	-	0.3	60	株	4株/m2	
	㊵	ヤマハギ	0.5	-	5芽立	75	株	4株/m2	
	㊶	トキヤナギ	0.5	-	3本立	60	株	4株/m2	
低木合計						410	株		
芝生	***	コウライシバ				1736.0	m2		
	芝生合計						4859.7	m2	
その他		客土				1	式		

※高中木は材料検査をすること
※客土は詳細図の植付図を参照

■樹木数量表-4

形態	記号	名称	形状			数量	単位	備考
			H	C	W			
針葉高木	㊦	アカマツ-1	5.0	0.40	2.5	60	本	ハッ掛支柱(3型)
	㊧	エミ-1	5.0	0.30	2.0	52	本	ハッ掛支柱(3型)
落葉高木	㊨	イソデ-1	5.0	0.30	1.8	9	本	ハッ掛支柱(3型)
	㊩	エノキ-1	5.0	0.30	1.8	14	本	ハッ掛支柱(3型)
	㊪	コアソ-1	5.0	0.30	1.8	5	本	ハッ掛支柱(3型)
	㊫	コアソ-2	3.0	0.15	1.2	9	本	二脚鳥居支柱(添木付)
	㊬	コナラ-1	5.0	0.30	1.8	7	本	ハッ掛支柱(3型)
	高木合計						156	本
芝生	***	コウライシバ				6008.6	m2	
	芝生合計						6008.6	m2
その他		客土				1	式	

※高中木は材料検査をすること
※客土は詳細図の植付図を参照

■樹木数量表-5

形態	記号	名称	形状			数量	単位	備考
			H	C	W			
針葉高木	㊦	アカマツ-1	5.0	0.40	2.5	9	本	ハッ掛支柱(3型)
	㊧	エミ-1	5.0	0.30	2.0	5	本	ハッ掛支柱(3型)
落葉高木	㊨	イソデ-1	5.0	0.30	1.8	2	本	ハッ掛支柱(3型)
	㊩	エノキ-1	5.0	0.30	1.8	1	本	ハッ掛支柱(3型)
	㊪	クヤキ-2	4.0	0.15	1.2	2	本	二脚鳥居支柱(添木付)
	㊫	コアソ-2	3.0	0.15	1.2	2	本	二脚鳥居支柱(添木付)
	㊬	コナラ-1	5.0	0.30	1.8	5	本	ハッ掛支柱(3型)
	㊭	コナラ-2	3.0	0.12	0.8	2	本	二脚鳥居支柱(添木付)
	㊮	ヤマザクラ-1	5.0	0.30	2.0	6	本	ハッ掛支柱(3型)
	高木合計						34	本
常緑中木	㊯	フィリフサ	2.0	-	0.6	4	本	添え木支柱
	㊰	マサキ	2.0	-	0.6	2	本	添え木支柱
中木合計						6	本	
落葉低木	㊱	ソメイ	0.5	-	3本立	135	株	4株/m2
	㊲	ニシキ	0.5	-	0.3	35	株	4株/m2
	㊳	ヤマツツ	0.5	-	0.3	50	株	4株/m2
	㊴	ヤマハギ	0.5	-	5芽立	50	株	4株/m2
	㊵	トキヤナギ	0.5	-	3本立	110	株	4株/m2
	低木合計						380	株
芝生	***	コウライシバ				1064.2	m2	
	芝生合計						1064.2	m2
その他		客土				1	式	

※高中木は材料検査をすること
※客土は詳細図の植付図を参照

■樹木数量表-6

形態	記号	名称	形状			数量	単位	備考
			H	C	W			
針葉高木	㊦	アカマツ-1	5.0	0.40	2.5	24	本	ハッ掛支柱(3型)
	㊧	エミ-1	5.0	0.30	2.0	18	本	ハッ掛支柱(3型)
	㊨	エミ-2	3.0	0.15	1.0	5	本	二脚鳥居支柱(添木付)
落葉高木	㊩	イソデ-1	5.0	0.30	1.8	8	本	ハッ掛支柱(3型)
	㊪	エノキ-1	5.0	0.30	1.8	4	本	ハッ掛支柱(3型)
	㊫	コナラ-2	3.0	0.12	0.8	6	本	二脚鳥居支柱(添木付)
高木合計						65	本	
針葉中木	㊬	レイラドヒメ	2.0	-	0.4	16	本	二脚鳥居支柱(添木付)
落葉中木	㊭	ヤマボウシ	2.5	0.12	1.0	12	本	二脚鳥居支柱(添木付)
中木合計						28	本	
芝生	***	コウライシバ				1014.6	m2	
	芝生合計						1014.6	m2
その他		客土				1	式	

※高中木は材料検査をすること
※客土は詳細図の植付図を参照

■樹木数量表-7

形態	記号	名称	形状			数量	単位	備考	
			H	C	W				
針葉高木	㊦	アカマツ-1	5.0	0.40	2.5	26	本	ハッ掛支柱(3型)	
	㊧	エミ-1	5.0	0.30	2.0	24	本	ハッ掛支柱(3型)	
落葉高木	㊨	イソデ-1	5.0	0.30	1.8	20	本	ハッ掛支柱(3型)	
	㊩	イソデ-2	3.0	0.12	0.8	8	本	二脚鳥居支柱(添木付)	
	㊪	エノキ-1	5.0	0.30	1.8	4	本	ハッ掛支柱(3型)	
	㊫	クヤキ-2	4.0	0.15	1.2	6	本	二脚鳥居支柱(添木付)	
	㊬	コアソ-2	3.0	0.15	1.2	12	本	二脚鳥居支柱(添木付)	
	㊭	コナラ-1	5.0	0.30	1.8	22	本	ハッ掛支柱(3型)	
	㊮	コナラ-2	3.0	0.12	0.8	4	本	二脚鳥居支柱(添木付)	
	㊯	ヤマザクラ-1	5.0	0.30	2.0	18	本	ハッ掛支柱(3型)	
	高木合計						144	本	
	針葉中木	㊰	レイラドヒメ	2.0	-	0.4	51	本	添え木支柱
落葉中木	㊱	ヤマボウシ	2.5	0.12	1.0	11	本	二脚鳥居支柱(添木付)	
中木合計						62	本		
芝生	***	コウライシバ				2117.4	m2		
	芝生合計						2117.4	m2	
その他		客土				1	式		

※高中木は材料検査をすること
※客土は詳細図の植付図を参照

■樹木数量表-8

形態	記号	名称	形状			数量	単位	備考
			H	C	W			
針葉高木	㊦	アカマツ-1	5.0	0.40	2.5	18	本	ハッ掛支柱(3型)
	㊧	ドイトク	3.0	0.12	1.0	6	本	二脚鳥居支柱(添木付)
落葉高木	㊨	エミ-1	5.0	0.30	2.0	12	本	ハッ掛支柱(3型)
	㊩	エミ-2	3.0	0.15	1.0	4	本	二脚鳥居支柱(添木付)
	㊪	エノキ-1	5.0	0.30	1.8	6	本	ハッ掛支柱(3型)
	㊫	クヤキ-2	4.0	0.15	1.2	2	本	二脚鳥居支柱(添木付)
	㊬	コナラ-1	5.0	0.30	1.8	8	本	ハッ掛支柱(3型)
	㊭	コナラ-2	3.0	0.12	0.8	12	本	二脚鳥居支柱(添木付)
高木合計						74	本	
芝生	***	コウライシバ				1355.0	m2	
	芝生合計						1355.0	m2
その他		客土				1	式	

※高中木は材料検査をすること
※客土は詳細図の植付図を参照